



UNIVERSIDAD DE GUADALAJARA

CENTRO UNIVERSITARIO DE CIENCIAS ECONÓMICO ADMINISTRATIVAS

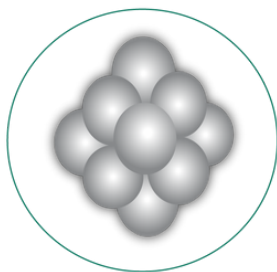
INSTITUTO PARA EL DESARROLLO Y LA INNOVACIÓN DE LA TECNOLOGÍA EN LA PEQUEÑA Y MEDIANA EMPRESA

DIPLOMADO VIRTUAL EN **CONSULTORÍA EMPRESARIAL**



CUCEA

El mejor lugar para el talento



IDIT *pyme*[®]

IDIT *pyme*[®] te invita a participar en la edición virtual del **Diplomado en Consultoría Empresarial**, cuyo propósito es formar profesionales que impulsen la competitividad de la pequeña y mediana empresa potenciando su desarrollo y adaptación al nuevo entorno económico.

MISIÓN:

Impulsar la competitividad de las empresas mediante la formación de consultores capaces de transmitir e implementar los conocimientos y habilidades adquiridos para optimizar su estructura y operabilidad.

Egresados, profesionistas y estudiantes de los últimos semestres de las carreras económico-administrativas e ingenierías con **interés en profesionalizarse**, obtener nuevas herramientas y **ampliar su conocimiento** en el área de la consultoría empresarial.

Personas cercanas al ámbito empresarial que han **acumulado experiencia** a través de los años y buscan **capitalizar ese conocimiento** a favor de las entidades empresariales.

PERFIL DE INGRESO:

MÓDULOS

El diplomado está estructurado por un programa de **16 sesiones virtuales**, divididas en 8 módulos con una carga horaria variable que depende del número de actividades prácticas y ejercicios que integran cada apartado.

PROGRAMA DE TRABAJO

El programa de trabajo está diseñado para que los participantes puedan **aprender de forma sistemática** las generalidades de la consultoría empresarial, a **través de la experiencia institucional** de IDITpyme.

El diplomado consta de **8 módulos** de formación especializada impartidas de manera remota con profesionales de la consultoría, esto con la finalidad de que cada participante sea capaz de llevar a cabo diagnósticos empresariales efectivos, propuestas de trabajo y planes de intervención de alto valor agregado.

1 La empresa y su entorno

2 Valoración e identificación de indicadores

3 Introducción a la consultoría

4 Diagnóstico empresarial

5 Proceso de Consultoría

6 Creación y desarrollo de herramientas para la consultoría empresarial

7 Propiedad industrial y protección de activos intangibles

8 Especialización en Consultoría

¿CÓMO SE LLEVA A CABO?

El diplomado cuenta con un programa de trabajo polivalente, lo que asegura un proceso de aprendizaje dinámico para el participante.

01

Las sesiones teóricas del diplomado se llevan a cabo vía remota en vivo por los facilitadores a través de plataforma virtual (48 horas en 16 sesiones de trabajo).

02

Los participantes, responden ejercicios prácticos a través de las instrucciones del facilitador (40 horas en actividades y ejercicios prácticos).

03

Los facilitadores proporcionarán retroalimentación a los participantes, para asegurar el conocimiento (24 horas para retroalimentación).

04

Los participantes aprenderán de los expertos, a través de casos reales (40 horas para estudios de caso).

05

Los participantes pueden sumarse a los programas de consultoría en IDITpyme (40 horas para práctica en campo).

LOS PARTICIPANTES APRENDERÁN A:



Establecer mecanismos de apoyo adecuados a las problemáticas que se presentan en las organizaciones.



Elaborar diagnósticos y sistemas de apoyo que le permitan a las organizaciones ser más eficaces y eficientes.



Desarrollar habilidades directivas de motivación, manejo de conflictos, formación de equipos de trabajo, comunicación efectiva y toma de decisiones para la vida personal y profesional.

COMPETENCIAS:

El diplomado dotará a los participantes de las competencias, habilidades y capacidades que todo consultor de empresas requiere:

- **Análisis y síntesis**
- **Planear y organizar**
- **Comunicación oral**
- **Solucionar problemas**
- **Habilidad en la toma de decisiones**

- **Liderazgo**
- **Trabajo en equipo**
- **Compromiso ético**
- **Capacidad crítica y auto-crítica**
- **Aplicar los conocimientos en la práctica**

- **Capacidad de adaptarse a nuevas situaciones**
- **Habilidad para trabajar en forma autónoma**
- **Diseñar y gestionar proyectos**

INFORMACIÓN ADICIONAL

INVERSIÓN

Público en general **\$ 8,000.00 MXN**

Estudiantes, egresados y trabajadores de la UDG **\$6,000.00 MXN**

***Contamos con plan de pagos**






REQUISITOS

- Currículum Vitae
- Comprobante de estudio mínimo de carrera técnica, administrativa trunca o terminada e ingenierías (preferentemente)
- 2 Fotografías 200x200 pxl.
- Pago total o parcial de la cuota establecida



UNIVERSIDAD DE
GUADALAJARA

MÁS INFORMACIÓN:

-  3770 3300 Ext. 25504
-  3314698244
-  iditpyme.capacitacion@cucea.udg.mx
-  <http://iditpyme.cucea.udg.mx/>
-  IDITpyme (Oficial) - @iditpymeoficial



Nucleo Universitario Los Belenes, Periférico Nte. 799, Edificio de Vinculación Empresarial, C.P. 45100,
Zapopan, Jalisco, México. Tel. (52) 3770 3300 Exts. 25501, 03, 04, 05, 06, 07, 09, 95.
iditpyme.capacitacion@cucea.udg.mx, iditpyme.cucea.udg.mx